



COMUNICAÇÃO

apresentar a família e pessoas próximas

VOCABULÁRIO

família e pessoas próximas

PRONÚNCIA

sons [i] e [ɛ],
acento,
pares mínimos

GRAMÁTICA

possesivos,
demonstrativos
variáveis

QUANTOS IRMÃOS TENS?

A45 A. Leia os textos sobre a família Mendes. A seguir, complete as frases com os nomes que faltam. Ouça para confirmar.



1

Olá, sou a Rita. O meu marido chama-se Fernando. Os nossos filhos são o _____ e a Verónica.

2

Olá, sou a _____. O meu pai chama-se Fernando. A minha mãe chama-se Rita. Tenho um irmão.

3

Olá, sou o Bernardo. Sou o filho da Rita Mendes e do _____ Mendes. A minha irmã chama-se Verónica.

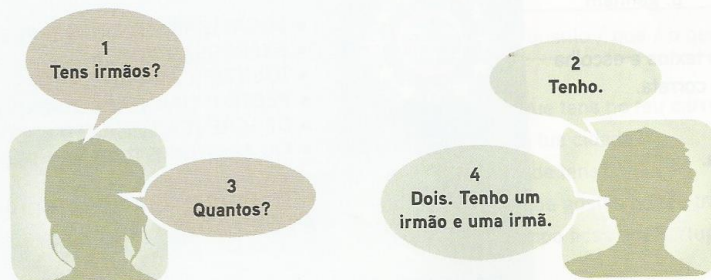
4

Olá, sou o Fernando. A minha mulher chama-se _____. Temos dois filhos: um rapaz e uma rapariga.

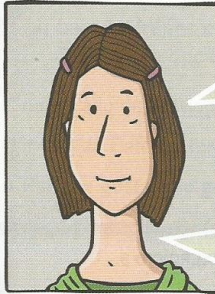
B. Corrija as frases sobre a família Mendes.

1. A Verónica tem dois irmãos. *A Verónica tem um irmão.*
2. A Rita não é casada. _____
3. O Fernando tem duas filhas. _____
4. O Bernardo tem um irmão. _____

C. Faça diálogos com o seu colega.



D. Conheça os membros e os amigos da família Mendes. Leia as frases e olhe para as imagens. Escreva os nomes nas imagens. Sabe o que significam as palavras destacadas?



Este é o meu **avô**.
Chama-se João. Tem 78 anos. Ele já não trabalha.

E esta é a minha **avó**.
Chama-se Teresa Mendes. Gosto muito dos meus **avós**. E eles gostam muito dos **netos**.

E esta **rapariga** é a Mariana.
É filha da tia Alice. É a minha **prima**.
Ela ainda não anda na escola.
É muito pequena.



Este **rapaz** é o meu **amigo** Afonso. Está na minha turma. Ele não tem irmãos. É **filho único**.

Esta é a minha **tia**. É a irmã da minha mãe. Chama-se Alice. Ela ainda não é casada, mas já tem uma filha. E também tem namorado.

Este é o **namorado** da tia Alice. Chama-se Guilherme. A tia Alice é uma **mulher** muito bonita. O Guilherme também é um **homem** bonito.



1



2



3



4



5



6

➔ VÁ À **GRAMÁTICA** NA PÁGINA 70 E FAÇA OS EXERCÍCIOS A, B, C E D.

E. Complete as frases com as palavras que faltam.

1. O pai do meu pai é o meu *avô*.
2. A mãe da minha mãe é a minha _____.
3. A irmã da minha mãe é a minha _____.
4. A filha da minha tia é a minha _____.
5. O filho do meu filho é o meu _____.

F. Complete com as palavras da caixa.

os avós / os primos / os netos / os irmãos
~~os pais~~ / os filhos / os tios

1. o pai + a mãe = *os pais*
2. o filho + a filha = _____
3. o irmão + a irmã = _____
4. o avô + a avó = _____
5. o neto + a neta = _____
6. o tio + a tia = _____
7. o primo + a prima = _____

➔ VÁ ÀS **ATIVIDADES DE COMUNICAÇÃO** NA PÁGINA 227 (A) OU 237 (B) E FAÇA O EXERCÍCIO 3.



G. Como são as mulheres portuguesas hoje em dia? Leia as frases abaixo e escreva os números que acha mais corretos. Compare as suas respostas com as dos seus colegas.

A MULHER PORTUGUESA - ESTATÍSTICAS

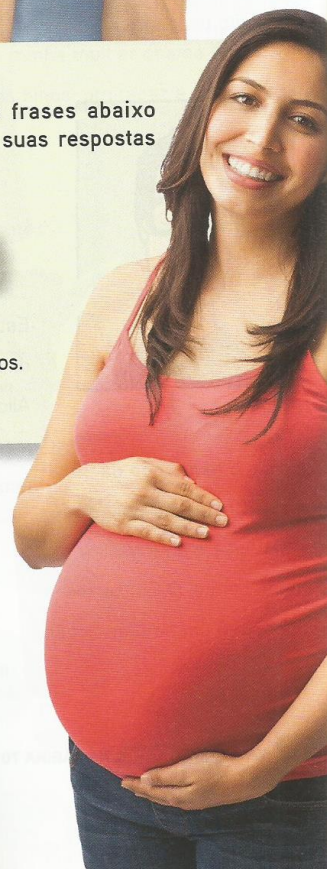
A mulher portuguesa casa (em média) com _____ anos.

A mulher portuguesa tem o primeiro filho (em média) com _____ anos.

A mulher portuguesa tem (em média) _____ filhos.

H. Sabe como é no seu país? Acha que no seu país os números são diferentes? Fale com os seus colegas sobre isso. Comece as frases com *Eu acho que...*

Eu acho que
uma mulher
chinesa casa,
em média, com
25 anos.



A46 I. A Patrícia mostra à amiga dela, a Cristina, uma fotografia da família. Ouça o diálogo. Quantas pessoas estão na fotografia?

A46 J. Leia as frases e ouça o diálogo outra vez. Sublinhe a opção correta.

1. O namorado da Patrícia é/não é giro.
2. O irmão da Patrícia tem/não tem namorada.
3. A Patrícia gosta/não gosta da mãe do Marco.
4. O pai da Patrícia está/não está na fotografia.



K. Escreva os nomes de cinco pessoas da sua família numa folha de papel. A seguir, troque a folha com o seu colega. Leia os nomes que ele escreveu e faça-lhe perguntas.

1 Quem é o João?

2 É o meu filho.

3 Onde mora / trabalha?

4 Em Lisboa.

IMPORTANTE!
Que pena!

IMPORTANTE!
a sogra - a mãe do marido/da mulher

IMPORTANTE!
giro (informal) = bonito

PRONÚNCIA

A47 A. Ouça e repita as palavras com o som [l].

lindo escola aluno lápis dele sala

A47 B. Ouça e repita as palavras com o som [ʎ].

filha mulher trabalho velho vermelho

A47 C. Ouça as palavras. Em quais delas ouve o som [ʎ]? Assinale.

palavra 1 palavra 3 palavra 5

palavra 2 palavra 4 palavra 6

A47 D. Ouça e repita as frases. As palavras a vermelho são pronunciadas da mesma forma?

1. O meu **país** fica longe.
2. Os meus **país** não trabalham.

A47 E. Ouça e repita as frases.

1. **Esta** é a minha mãe.
2. Ela **está** em casa.
3. **Estas** são as tuas primas.
4. **Estás** aqui?

A47 F. Ouça as palavras e escreva o número de acordo com a ordem de audição.

avó avô avós avôs