

UNIDADE



TENHO CARTA DE CONDUÇÃO

COMUNICAÇÃO

pedir objetos,
localizar objetos
e pessoas,
expressar posse

VOCABULÁRIO

objetos pessoais,
locais

PRONÚNCIA

ditongo [êj],
letra r,
dígrafo rr,
frases com **é que**

GRAMÁTICA

ter,
expressão **é que**,
possessivos,
aqui/aí/ali

TEM UMA CANETA?

A. Faça a correspondência entre as palavras e as fotografias.

- telemóvel carta de condução carteira cigarros garrafa de água caneta
 chaves mala lápis óculos de sol dinheiro passaporte



A25 B. Ouça e leia os diálogos. A seguir, faça a correspondência com as imagens.

1

A: Desculpe, tem uma caneta?
B: Sim, tenho. Faz favor.
A: Obrigada.

2

A: Ó Ana, tu tens dinheiro?
B: Não, não tenho.
A: Eu também não!

3

A: O senhor tem carta de condução?
B: Não, não tenho.
A: E passaporte ou B.I.?
B: Tenho, sim.



A



B



C

➔ VÁ À GRAMÁTICA NA PÁGINA 48 E FAÇA OS EXERCÍCIOS A E B.

C. Faça perguntas ao seu colega. Use as palavras da caixa.

um lápis / uma caneta / cigarros / chaves / óculos de sol / moedas / dinheiro

ou

Tens uma caneta?

Sim, tenho.

Não, não tenho.

IMPORTANTE!
dinheiro
moedas notas

ONDE ESTÁ A MINHA CARTEIRA?

A26 D. Ouça as entrevistas de três senhoras. Quem é que tem um problema?

A26 E. Ouça mais uma vez as entrevistas e complete o quadro abaixo.

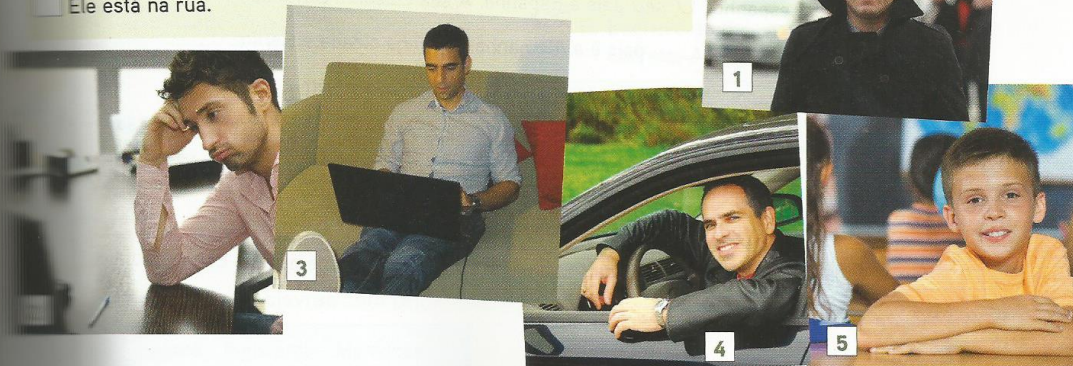
Quem tem...	Rita	Sara	Ana	Você	Quem tem...	Rita	Sara	Ana	Você
...telemóvel?	✓	✓	✓		...garrafa de água?				
...chaves?					...cigarros?				
...carteira?					...passaporte?				
...caneta?					...carta de condução?				
...lápis?					...moedas?				
...óculos de sol?									

F. E você? O que é que tem na sua mala, mochila ou pasta? Assinale com ✓ na última coluna do quadro.

➔ VÁ À GRAMÁTICA NA PÁGINA 48 E FAÇA OS EXERCÍCIOS C E D.

G. Faça a correspondência entre as frases e as fotografias.

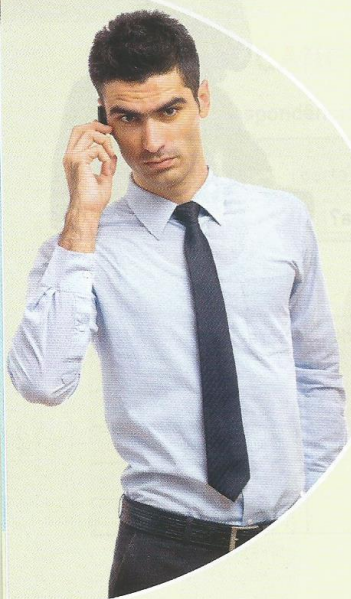
- Ele está no carro. Ele está na escola.
- Ele está em casa. Ele está no escritório.
- Ele está na rua.



A27 H. Ouça o diálogo e leia as frases abaixo. São verdadeiras ou falsas? Assinale.

1. A Sara não está em casa. V F
2. O Ricardo está no carro. V F

A27 I. Leia e ouça o diálogo mais uma vez. Complete as frases. Sabe o que significam as palavras destacadas?



Ricardo: _____¹?

Sara: Olá, Ricardo!

Ricardo: Olá, Sara! Está tudo bem?

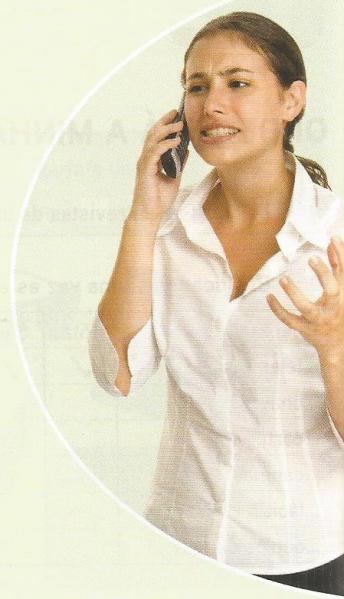
Sara: Não, não está. Estou na _____² e não tenho a **minha** carteira.

Ricardo: Como não _____³?
Não está na **tua** mala?

Sara: Não, não está. Não está aí na **minha** secretária?

Ricardo: Não. Aqui, na **tua** secretária, não _____⁴.
E no **teu** carro?

Sara: No **meu** carro? Pois, se calhar está no carro....



VÁ À GRAMÁTICA NA PÁGINA 48 E FAÇA O EXERCÍCIO E.

J. Complete as frases com o artigo e o possessivo.

1. Você é espanhol. **O seu** país é Espanha. **A sua** cidade é Sevilha.
2. Sou alemã. _____ país é a Alemanha. **A minha** cidade é Berlim.
3. Tu és italiano. _____ país é a Itália. **A tua** cidade é Roma.
4. Vocês são chineses. _____ país é a China. **A vossa** cidade é Xangai.
5. Ele é grego. **O país dele** é a Grécia. _____ cidade _____ é Atenas.
6. Somos russos. **O nosso** país é a Rússia. _____ cidade é Moscovo.
7. Eles são suecos. _____ país _____ é a Suécia. **A cidade deles** é Estocolmo.

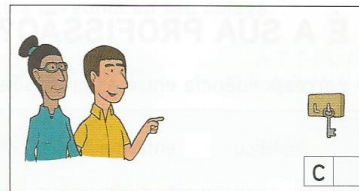
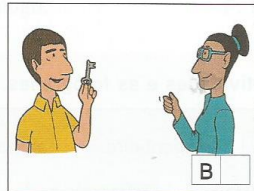
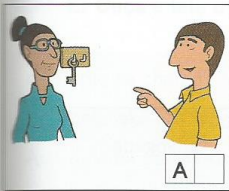
A28 K. Ouça e complete o diálogo. A seguir, pratique diálogos parecidos com o seu colega.

A: De _____ é o carro branco?
 B: É _____.



L. Leia as frases. A seguir, faça a correspondência com as imagens.

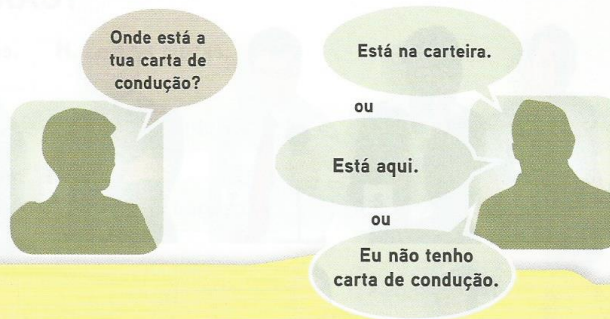
1. A tua chave está aqui. 2. A tua chave está ali. 3. A tua chave está aí.



➔ VÁ À GRAMÁTICA NA PÁGINA 48 E FAÇA O EXERCÍCIO F.

M. Use as palavras da caixa para fazer perguntas ao seu colega.

caneta
 carro
 mala
 telemóvel
 carta de condução
 computador



PRONÚNCIA

A29 A. Ouça e repita as palavras com a terminação *-em*.

bem sem cem quem tem têm

A29 B. Ouça e repita as frases.

- O que é que é isso?
- De onde é que és?
- Quem é que é?

A29 C. Ouça e repita as palavras com [R].

garrafa cigarro Inglaterra Marrocos

A29 D. Ouça as palavras. Em que palavras a letra *r* é pronunciada como *rr*? Sublinhe.

parede carta russo rua falar relógio

A29 E. Escreva as palavras da caixa na coluna correta. A seguir, ouça para confirmar.

livro rosa verde
 carro Roma estar

[R]	[r]
rua	porta